

すた～とあっぱ！壁紙ちゃんじゃあ

Version 2.0.1



この度は、「すた～とあっぱ！壁紙ちゃんじゃあ」をご利用になりまして有り難うございます。

このアプリケーションは、「ういんどうず」の起動時のみに壁紙を変更した後、終了する壁紙ちゃんじゃあがあったらいいな・・・という発想から作成をしました。

このアプリケーションの機能として配下の通りです。

- 1) 壁紙を確認しながら登録が出来る。
- 2) 壁紙ごとに表示方法が変えられる。
(注意) 自動伸縮は、Win95の場合、「Puls!」がインストールされていることが前提です。
- 3) 壁紙の表示を「登録順」または、「らんだむ」に壁紙を変更する。
- 4) 壁紙を変更後、アプリケーションを終了させる。
- 5) 壁紙の登録数は、「1000」です。

各機能の説明



「移動」ボタン

左右のボタンで、登録した壁紙を移動します。

「更新」ボタン

ファイルの一覧から選択した壁紙を登録、または変更します。
更新後、自動的に次の登録 に移ります。

「削除」ボタン

登録した壁紙を削除します。

「テスト」ボタン

登録した(または変更した)壁紙を実際にデスクトップに反映させます。

「設定一覧」

登録した壁紙ファイルの一覧を確認するフォームを起動します。

登録No.	壁紙ファイル名	表示形式
0001	X¥壁紙¥カクテルソフト¥きゃんきゃんバニー¥LARGE¥FULLCLR¥F01A.BMP	自動伸縮
0002	X¥壁紙¥カクテルソフト¥きゃんきゃんバニー¥LARGE¥FULLCLR¥F03A.BMP	自動伸縮
0003	X¥壁紙¥カクテルソフト¥きゃんきゃんバニー¥LARGE¥FULLCLR¥F07A.BMP	自動伸縮
0004	X¥壁紙¥カクテルソフト¥きゃんきゃんバニー¥LARGE¥FULLCLR¥F08A.BMP	自動伸縮
0005	X¥壁紙¥カクテルソフト¥きゃんきゃんバニー¥LARGE¥FULLCLR¥F09A.BMP	自動伸縮
0006	X¥壁紙¥カクテルソフト¥きゃんきゃんバニー¥LARGE¥FULLCLR¥F10A.BMP	自動伸縮
0007	X¥壁紙¥カクテルソフト¥きゃんきゃんバニー¥LARGE¥FULLCLR¥F11A.BMP	自動伸縮
0008	X¥壁紙¥カクテルソフト¥きゃんきゃんバニー¥LARGE¥FULLCLR¥F12A.BMP	自動伸縮
0009	X¥壁紙¥カクテルソフト¥きゃんきゃんバニー¥LARGE¥FULLCLR¥F13A.BMP	自動伸縮
0010	X¥壁紙¥カクテルソフト¥きゃんきゃんバニー¥LARGE¥FULLCLR¥F14A.BMP	自動伸縮
0011	X¥壁紙¥フェアリーテール¥ナチュラル&VC¥F1024¥FMGN06L.BMP	自動伸縮
0012	X¥壁紙¥フェアリーテール¥ナチュラル&VC¥F1024¥FMGN07L.BMP	自動伸縮
0013	X¥壁紙¥フェアリーテール¥ナチュラル&VC¥F1024¥FMGN08L.BMP	自動伸縮

戻る

「設定」

1) 「表示」項目

壁紙の表示方法を設定します。

2) 「更新方法」項目

壁紙を変更する方法を設定します。

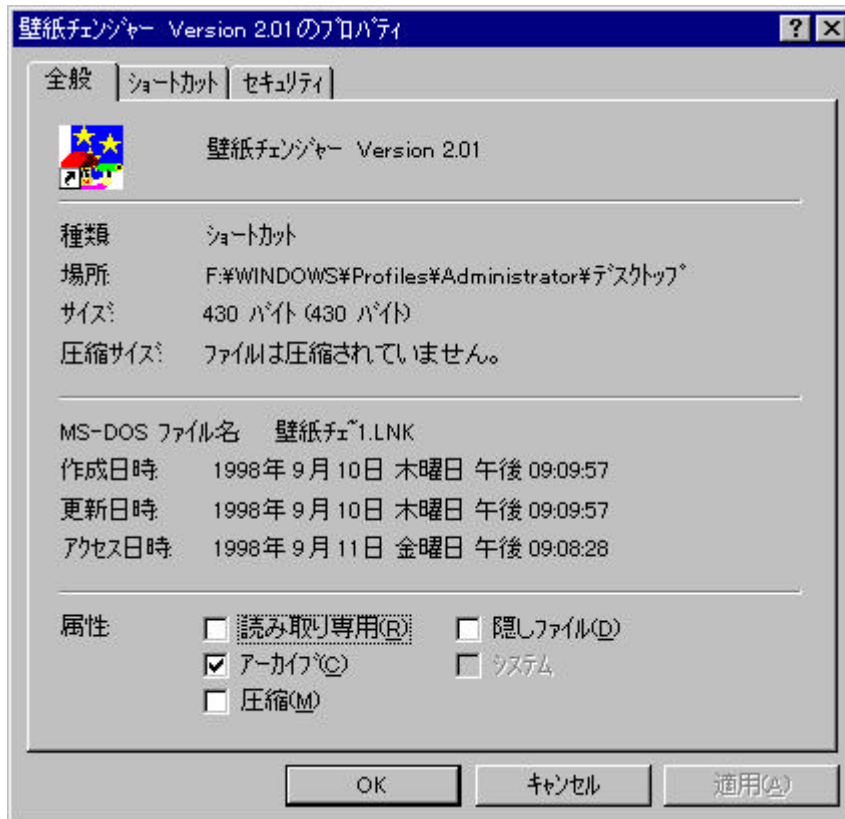
「終了」ボタン

アプリケーションを終了させます。

「壁紙の自動更新」の設定について

このアプリケーションは、通常の起動では設定フォームが起動するだけです。自動的に壁紙を更新するには、次のページの方法に従って設定を行ってください。

自動更新設定方法



ショートカットのプロパティで、（これは、WinNT4.0の場合）リンク先の項目に次のように設定する。

ドライブが「C」で、インストール先が「%Program Files%FreeSoft」の場合「Startup」を実行プログラムの後に設定してください。

（例）

C:\Program Files\FreeSoft\WallChanger.exe Startup

この部分を追加。（半角）

（ちゅうい）実行プログラム名と「Startup」の間は必ず半角でスペースを空けてください。

このアプリケーションでのバグ情報、または追加して欲しい機能などがありましたら、下記のメールアドレスまでご連絡ください。
(ご意見や、ご感想などがありましたらご遠慮なくメールをください)

メールアドレス

f__w a t a @ m a 2 . j u s t n e t . n e . j p

p . s .

こんなアプリケーションがあったらいいな・・・というものがありましたら、メールでご連絡いただくと、もしかしたら造っちゃうかもしれません。
ただし、それを造るだけの技術力や、時間があればのお話ですけど。